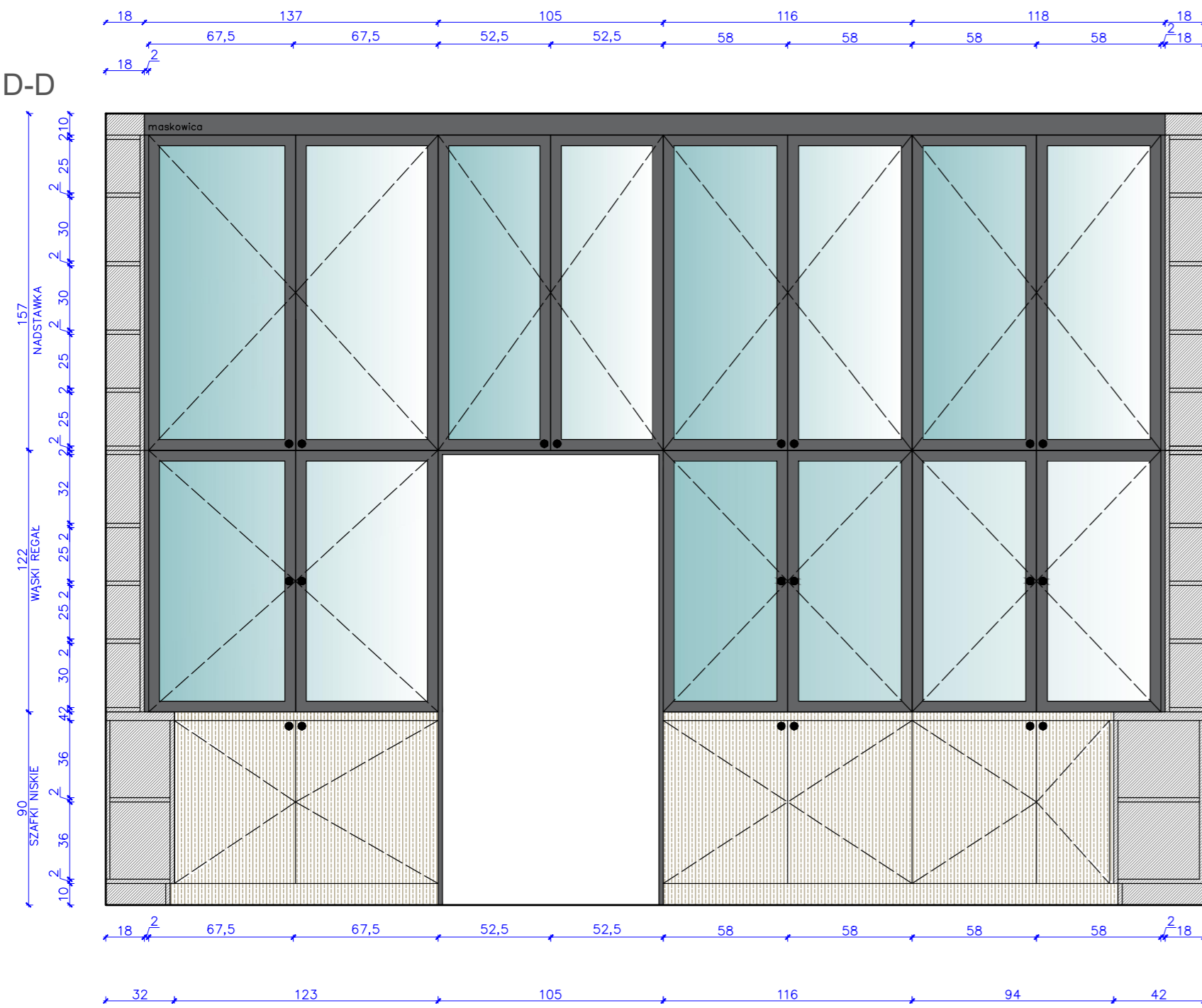
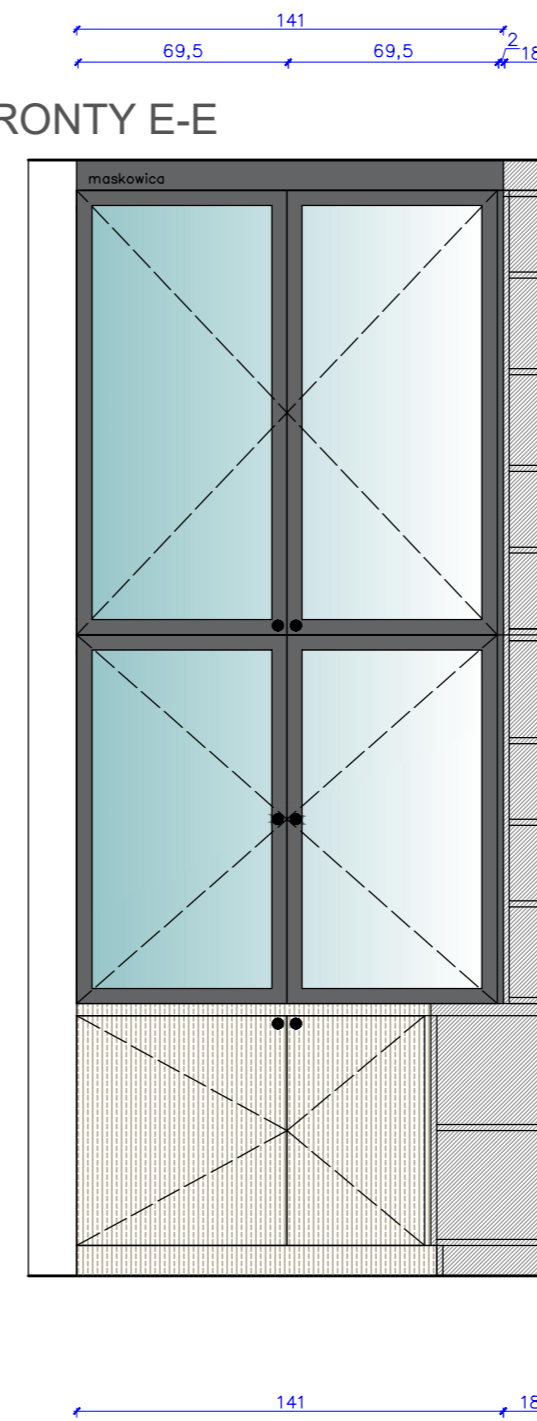


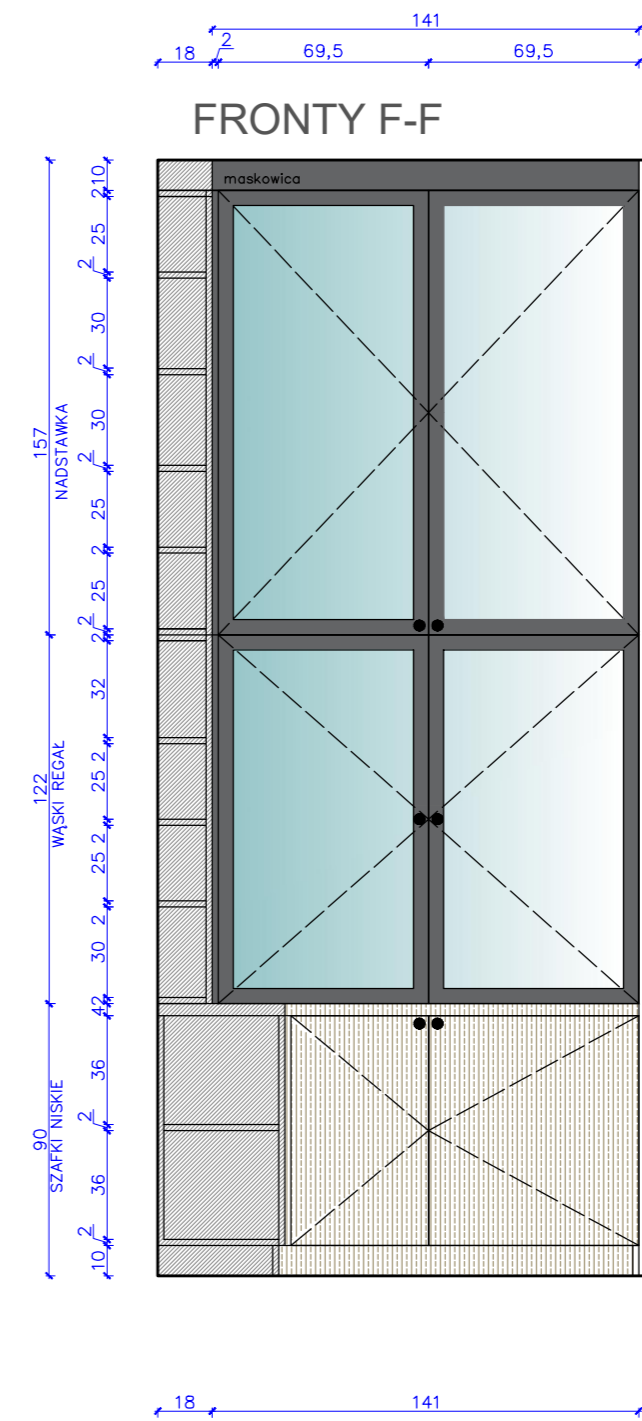
FRONTY D-D



FRONTY E-E

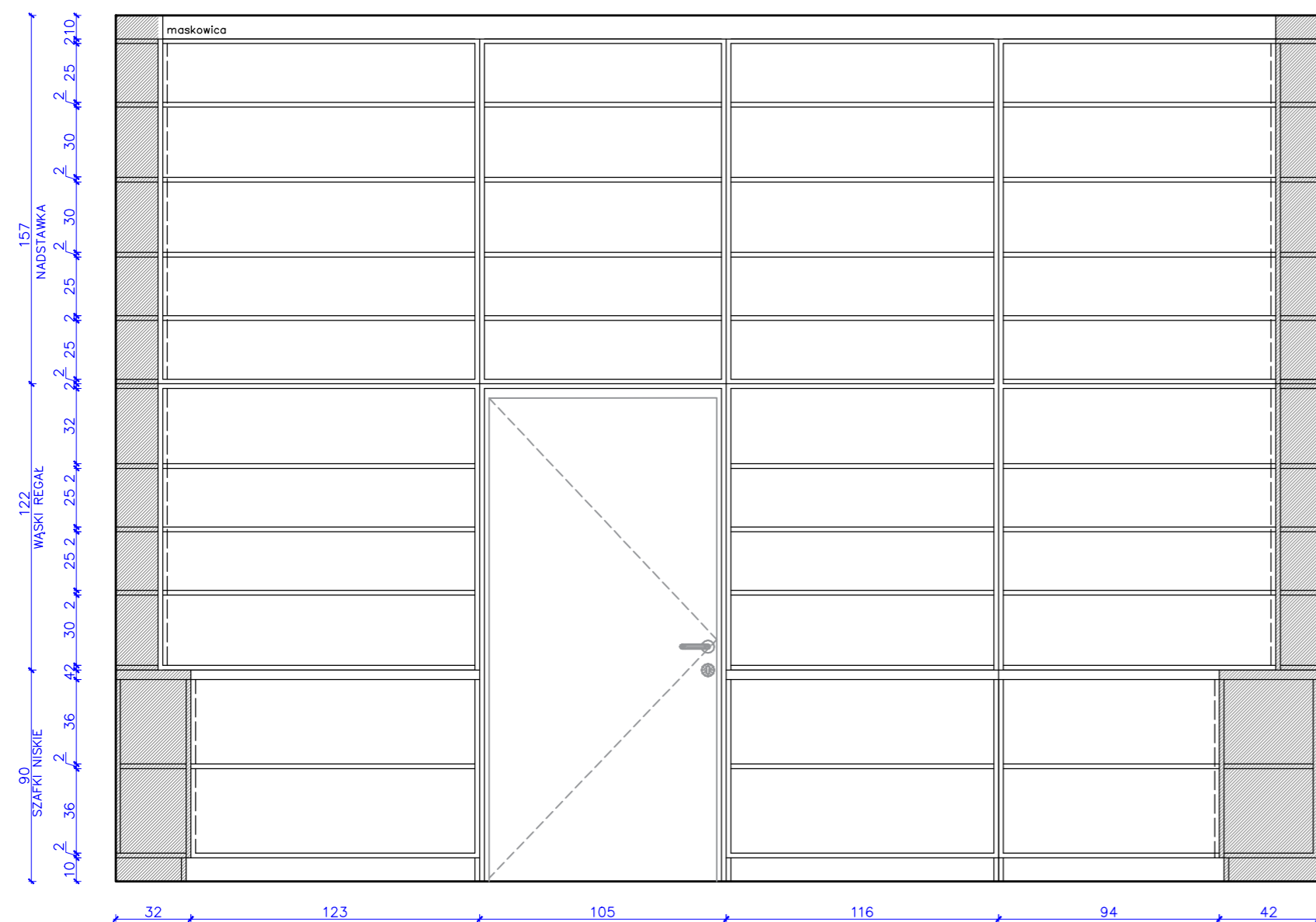


FRONTY F-F

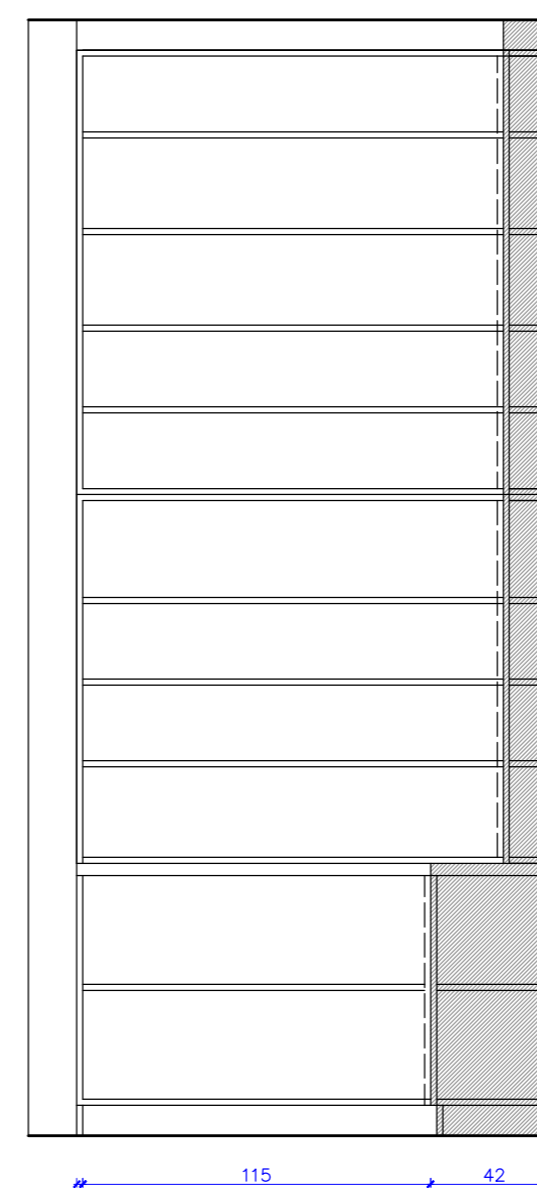


- LEGENDA:
- Płyta meblowa PFLIEDERER R 20348 DĄB OLEJOWANY
 - Płyta meblowa białowa GR.3,8cm PFLIEDERER R 20348 DĄB OLEJOWANY
 - Płyta meblowa PFLIEDERER U18028 CZERN BŁĘKITNA
 - SZKŁO PRZEźROCYSTE, BEZBARWNE

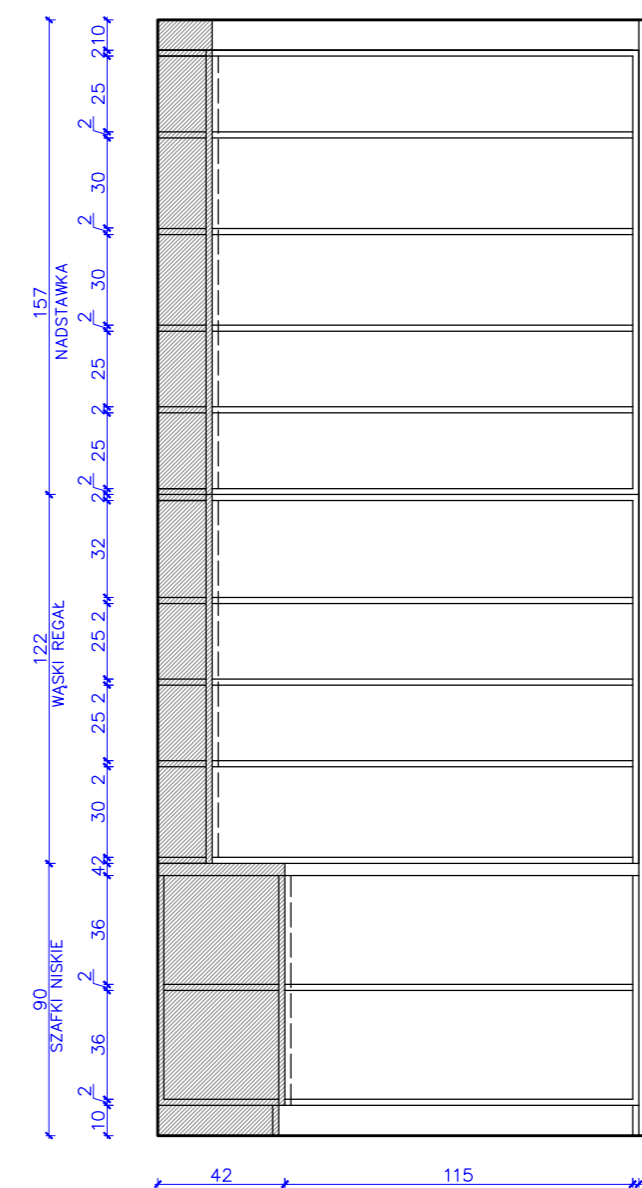
KORPUSY D-D



KORPUSY E-E



KORPUSY F-F



- UWAGI:
- WSZYSTKIE ISTNIEJĄCE WYMIARY NALEŻY SPRAWDZIĆ NA BUDOWIE
 - PRACE BUDOWLANE NALEŻY WYKONYWAĆ ZGODNIE Z DOKUMENTACJĄ TECHNICZNĄ, SZTUKĄ BUDOWLANĄ PRZEPISAMI BHP I WARUNKAMI TECHNICZNYMI.
 - STOSOWAĆ SIĘ DO ZAŁEŻEN I WYTYCZNYCH PRODUKTÓW STOSOWANYCH MATERIAŁÓW.



PRÓJEKTIVE
ARCHITEKCI

mgr inż. arch. Karolina Wilgucka - Burzyńska
ul.Graniczna 3, 78-100 Kolobrzeg, tel. 601 509 848
kontakt@projektive-architekci.com
www.projektive-architekci.com

TEMAT OPRACOWANIA:
PROJEKT ARANŻACJI WNEŹRZ
SALI CHEMICZNEJ W LO I

TYTUŁ RYSUNKU:
ZABUDOWA MEBLOWA. REGAŁ.

ETAP:	RYS. TECH.	NR RYSUNKU:
DATA:	LISTOPAD 2022	A/5
SKALA:	1:25	

UWAGA: STOSOWAĆ WYŁĄCZNIE MATERIAŁY O WŁASNOŚCIACH WSKAZANYCH W EKPERTYZIE P.POŻ.